

# Leguminosas herbáceas para pastoreo aptas para el Chaco

Albrecht Glatzle, INTTAS, Loma Plata

**¡¡¡Si, se puede recuperar la fertilidad de suelos de campo agotados!!!**

## ¿Cuales son las leguminosas

- que persisten a largo plazo y
- expanden en pastura de Pangola
- bajo pastoreo continuo y fuerte?:

### Alyvag (*Alysicarpus*):

También para suelos medio arcillosos.  
Siembra con 100 g/ha



### Oxley Stylo: Para arena pura, suelta.

Siembra con 250 g/ha



**Lotononis:** Requiere más humedad que Oxley y Alyvag. Se planta con mudas 20 x 20 m.

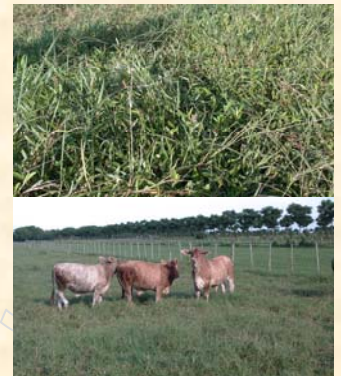


**¡Siempre sembremos una mezcla de las tres!:** Responde mejor a la variabilidad climática y del suelo

**A través de la fijación de Nitrógeno atmosférico, en cinco a diez años las leguminosas pueden casi doblar la productividad de su tierra:**

Año después de la siembra de las leguminosas	1	2	4	6	10
Proporción de las leguminosas en la pastura	4	8	29	50	36
Carga (novillos/ha) con leguminosas	1,3	1,0	1,0	2,4	2,5
Carga (novillos/ha) sin leguminosas	1,3	1,0	1,0	1,5	-
Ganancia (kg peso vivo por ha y año)					
En Pangola con leguminosas	292	270	284	<b>464</b>	<b>624</b>
En Pangola sin leguminosas	284	231	227	283	-
Diferencia a favor de las leguminosas	8	39	57	<b>181</b>	-

Buena Vista Jacob Reimer



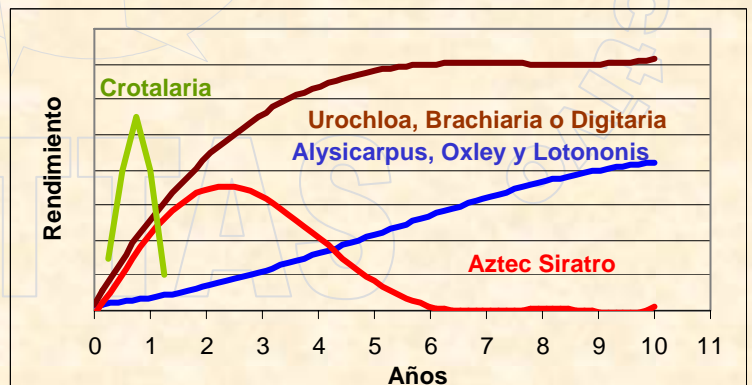
**¡Disfrute de altísimos niveles de producción!:** Con leguminosas en suelo anteriormente agotado

## Como acelerar el establecimiento de la consociación pasto/leguminosa?

¡A través de la **mezcla** de un pasto adaptado con la leguminosa anual *Crotalaria*, la leguminosa perenne de limitada persistencia *Siratro*, *Alysicarpus* y *Oxley*, en **siembra directa** en suelo de campo!



La mezcla en el primer año



Evolución esperada de los componentes de la mezcla