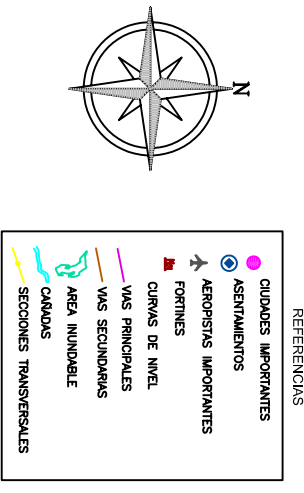
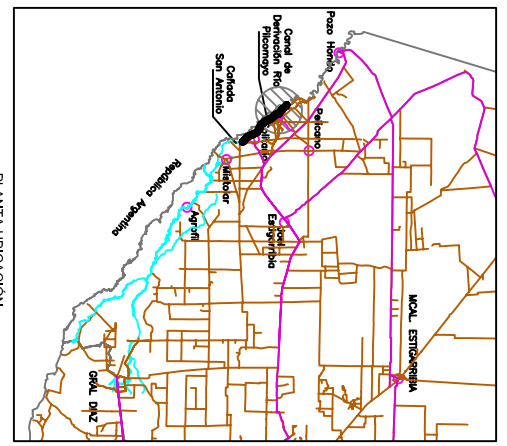
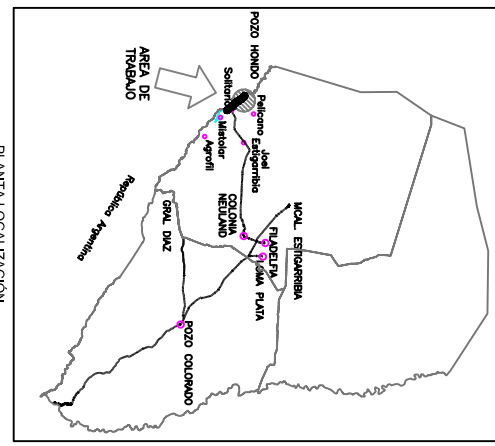
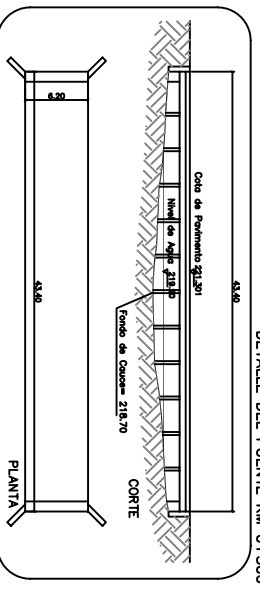
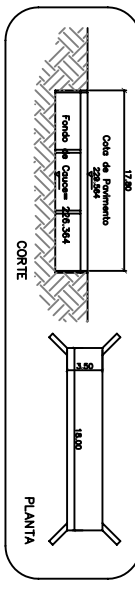
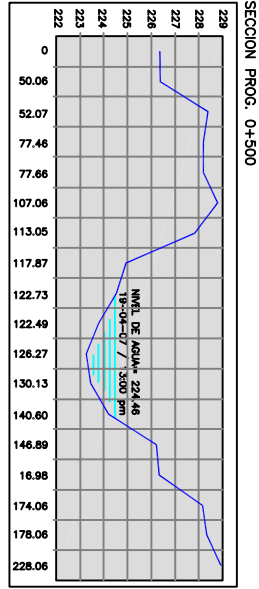
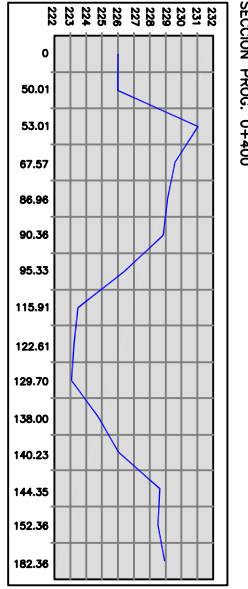
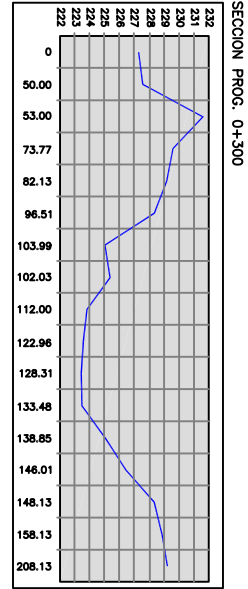
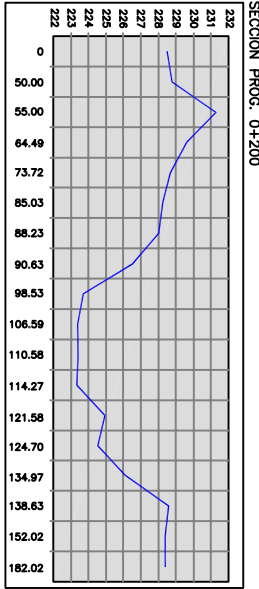
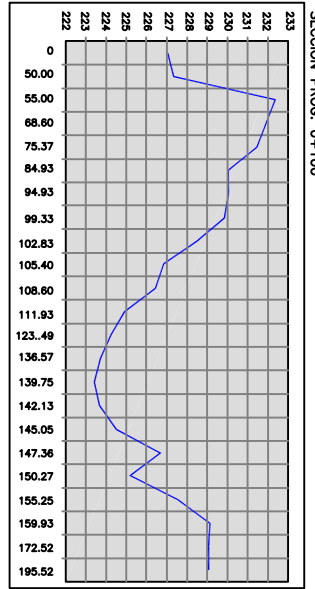
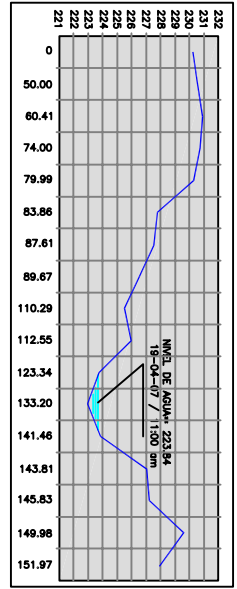


SECCIONES TRANSVERSALES EMBOCADURA CANAL DE DERIVACION



Nota:  
 Sistema de Coordenadas Pilcomayo 98  
 SALVATIERRA (Mojon de Ho)  
 X(norte) = 7490922.57681 = 588228.152 = 223.608

COORDENADAS			DESCRIPCION		
PUNTO	X	Y	Z		
EMBOCADURA	7483930.390	585032.419	228.740	Mojon de Ho	
SALVATIERRA	7480922.516	588228.150	223.608	Mojon de Ho	
LA PAVA	7487179.240	597487.317	220.725	Estacion auxiliar de madera	
KM 7	7489574.986	586735.227	225.950	Mojon de Ho	
CAMP MOPC	7480005.085	587386.466		Estacion de madera	
KM 0+500	7483761.227	582559.431	228.290	Estacion auxiliar de madera	

**Consortio de Gestion y Monitoreo Ambiental**  
 Boquén No 594 / Juan de Salazar y Toledo  
 Luján No 1398 cost. Ceril, Mereno  
 Aunadón - Paraguayo

Elaboración de Estudios Ambientales y Técnicos para la Regulación y Aprovechamiento Múltiple de la Cuenca del Rio Pilcomayo

Nivelación Topográfica Sector Embocadura

Fecha: Abril de 2007 Esc: 1 - 75,000