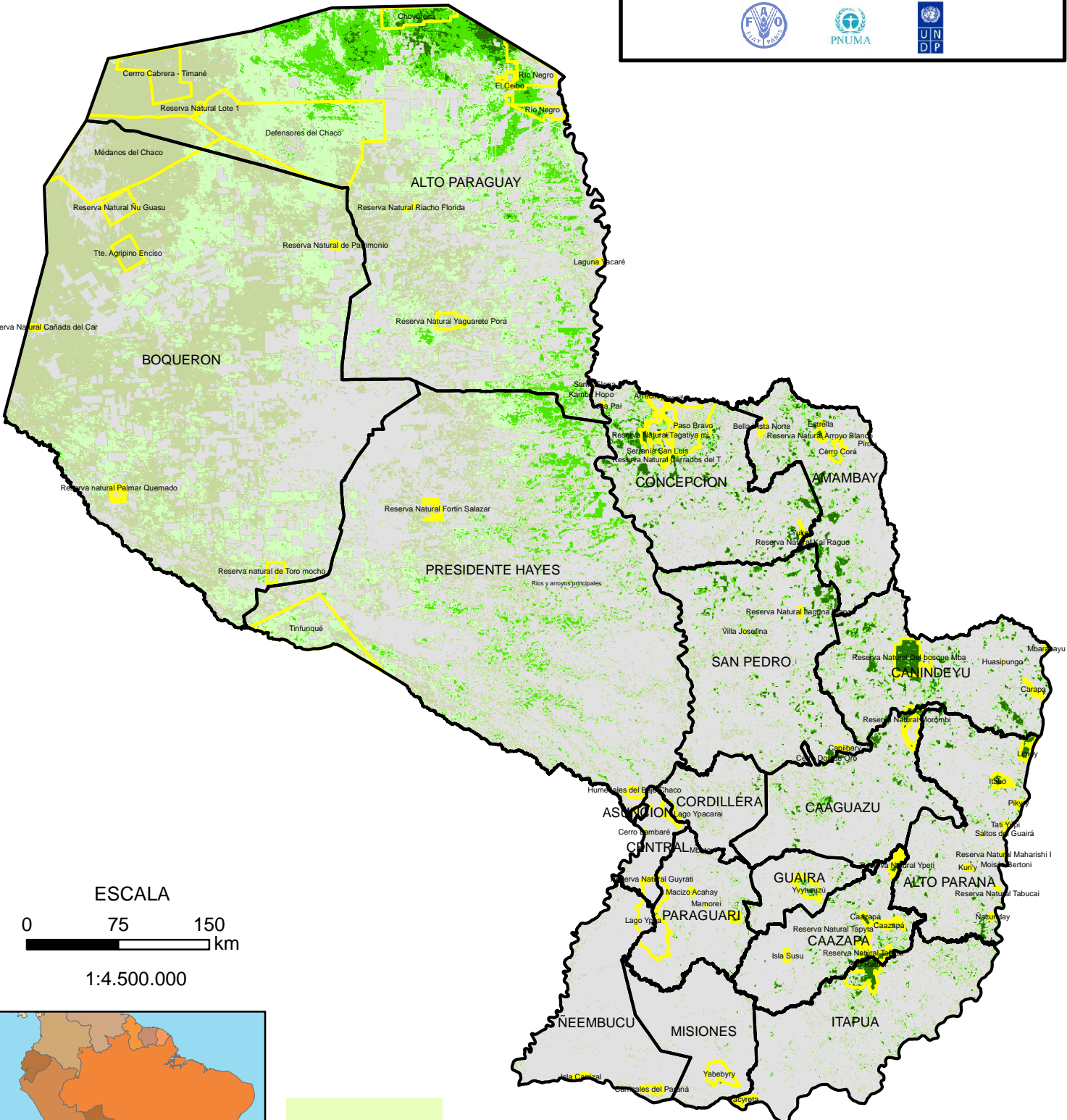


# MAPA DE LA COBERTURA FORESTAL DEL PARAGUAY CLASIFICACION EN BASE A COBERTURA DE ÁRBOLES

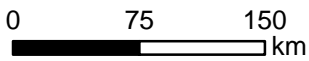
## INVENTARIO FORESTAL NACIONAL

Programa Nacional Conjunto ONU-REDD

Agencias Cooperantes:



ESCALA



1:4.500.000



**REFERENCIAS**

- Departamentos
- ASP
- Cobertura Forestal % de árboles**
- 11 - 28
- 28,1 - 46
- 46,1 - 64
- 64,1 - 82
- No Bosque

Datos obtenidos sin verificación de campo con base a:

- Clasificación Automática y Visual de Imágenes Satelitales Landsat 5TM Año 2.011 (Preliminar)
- Modis Vegetation Continuous Fields (VCF) 2010
- Cartografía Censal 2.002 de la DGEEC
- SINASIP, 2007

Procesos Generales:

- Clasificación Supervisada y Visual
- Área mínima clasificada: 1 ha

FEBRERO - 2013